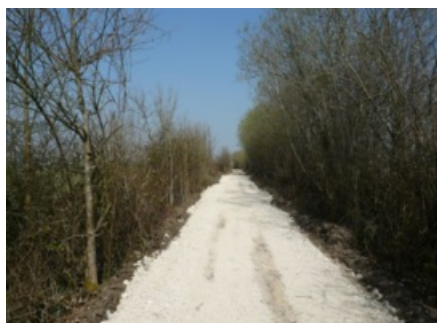


Circulations douces

Nouvelle liaison jusqu'à St-Rémy-lès-Chevreuse

Dans le cadre du programme national de mise en oeuvre des circulations douces, la commune a été partie prenante dans la réalisation de la liaison douce, initiée par le Parc Naturel Régional de la Haute Vallée de Chevreuse et réalisée par le SIVOM (syndicat intercommunal à vocations multiples) de la région de Chevreuse.



Destinée aux piétons et aux cyclistes, elle permet de relier notre commune (au départ de la ferme de Beaurain) à Chevreuse et Saint-Rémy-lès-Chevreuse en passant par la lisière du bois de Maincourt, les Ambésis et Saint-Forget. La réalisation a pris appui sur les chemins ruraux CR 9, CR 11 et CR 12 et la liaison douce a été mise en service pour l'été 2009.



LE MESNIL SAINT DENIS

1 Rue Henri Husson,
78320 Le Mesnil-Saint-Denis

HORAIRES :

Lundi, Mardi, Mercredi : de 8h45 à 11h45 et de 13h30 à 17h15

Jeudi de 13h à 19h15

Vendredi de 8h45 à 11h45 et de 13h30 à 16h45

TEL : 01 30 13 86 50

FAX : 01 30 13 86 71

email: le_mesnil_saint_denis@le_mesnil_saint_denis.fr

Ce site utilise des cookies pour favoriser votre navigation et enrichir les contenus qui vous sont proposés. Vous pouvez néanmoins les désactiver à tout moment si vous le souhaitez.

✓ OK, tout accepter

Personnaliser